

Rapport de mission de repérage des matériaux et produits contenant de l'amiante avant réalisation de travaux

R. 4412-97 modifié par le décret 2012-639 du 4 mai 2012
Norme NF X 46-020

46 RUE LAVOISIER- APT 603

77000 MELUN



A \ INFORMATIONS GENERALES

A.1 \ DESIGNATION DU BÂTIMENT

Nature du bâtiment :	LOGEMENTS COLLECTIFS	Adresse :	46 RUE LAVOISIER- APT 603 77000 MELUN
Cat. Du bâtiment :		Bâtiment :	
Etage :		Porte :	
Ref Cadastrale :	NC	Propriété de :	OPH77 10 AVENUE CHARLES PEGUY 77000 MELUN

A.2 \ DESIGNATION DU DONNEUR D'ORDRE

Nom :	OPH77	Documents remis :	
Adresse :	10 AVENUE CHARLES PEGUY 77000 MELUN	Moyens mis à disposition :	

A.3 \ EXECUTION DE LA MISSION

RAPPORT N° :	67LAH0603	Laboratoire d'Analyses :	ITGA
Repérage réalisé le :	31/10/2017	Adresse laboratoire :	3 RUE ARMAND HERPIN LACROIX - CS 46537 35065 RENNES CEDEX
Accompagnateur :		Numéro d'accréditation :	1-5967
Par :	Mustapha ZINEBI	Organisme d'assurance professionnelle :	ALLIANZ
N° certificat :	C009-SE03-2017	Adresse assurance :	Direction Opérations Entreprises 5C Esplanade Charles de Gaulle 33081 BORDEAUX CEDEX
Date d'obtention :	27/03/2017	N° de contrat d'assurance :	55897385
Organisme certificateur	QUALIT'COMPETENCES 16 rue Villars - 57100 THONVILLE	Date de validité :	31/12/2017

B \ CACHET DU DIAGNOSTIQUEUR

FAIT LE 10/11/2017

Cabinet : EXPERT HABITAT & INDUSTRIE INGENIERIE

Nom du responsable : **DEMOULIN Frédéric**

Nom du diagnostiqueur : **Mustapha ZINEBI**



C\ SOMMAIRE

Table des matières

A \ INFORMATIONS GENERALES	2
A.1 \ DESIGNATION DU BÂTIMENT	2
A.2 \ DESIGNATION DU DONNEUR D'ORDRE	2
A.3 \ EXECUTION DE LA MISSION.....	2
B \ CACHET DU DIAGNOSTIQUEUR	2
C\ SOMMAIRE	3
D\ CONCLUSIONS	4
E \ PROGRAMME DE REPERAGE	5
F \ CONDITIONS DE REALISATION DU REPERAGE	6
G \ RAPPORTS PRECEDENTS.....	6
H \ RESULTATS DETAILLES DU REPERAGE	7
ANNEXE 1 – PHOTOS DES ELEMENTS AMIANTES ET/OU NON AMIANTES.....	22
ANNEXE 3 – PROCES VERBAUX D'ANALYSES.....	29
ATTESTATION(S).....	33
CERTIFICAT DE COMPETENCES	34

D\ CONCLUSIONS

Dans le cadre de la mission décrite en tête de rapport, il a été repéré des matériaux et produits contenant de l'amiante

PIECE	ETAGE	ELEMENTS	DESCRIPTIF LABORATOIRE	REPERAGE	Echantillon	METHODE	ETAT	RESULTAT
Séjour		Dalle de sol	Dalle dure cassante grise	Sol	67LAH0603P002	RESULTAT ANALYSE	DEGRADATION PARTIELLE	Fr1:Amiante détecté (Chrysotile)
Séjour		Dalle de sol	Colle bitumineuse noire + ragréage gris en faible quantité en vrac non séparable + sous couche de ragréage blanche en faible quantité non séparable	Sol	67LAH0603P002	RESULTAT ANALYSE	DEGRADATION PARTIELLE	Fr2:Amiante détecté (Chrysotile)
Salle de bains		Revêtement souple	Colle polymère jaune non séparable + colle bitumineuse noire	Sol	67LAH0603P005	RESULTAT ANALYSE	DEGRADATION PARTIELLE	Fr2:Amiante détecté (Chrysotile)
Salle de bains		Revêtement souple	Dalle dure cassante beige	Sol	67LAH0603P005	RESULTAT ANALYSE	DEGRADATION PARTIELLE	Fr3:Amiante détecté (Chrysotile)
Séjour		Plaque type 'glasal'		Mur C	67LAH0603P001	JP	DEGRADATION PARTIELLE	Amiante détectée
Séjour		Dalle de sol	Dalle dure cassante grise	Sol	67LAH0603P002	ZSO	DEGRADATION PARTIELLE	Fr1:Amiante détecté (Chrysotile)
Séjour		Dalle de sol	Colle bitumineuse noire + ragréage gris en faible quantité en vrac non séparable +	Sol	67LAH0603P002	ZSO	DEGRADATION PARTIELLE	Fr2:Amiante détecté (Chrysotile)

PIECE	ETAGE	ELEMENTS	DESCRIPTIF LABORATOIRE	REPERAGE	Echantillon	METHODE	ETAT	RESULTAT
			sous couche de ragréage blanche en faible quantité non séparable					
Salle de bains		Revêtement souple	Colle polymère jaune non séparable + colle bitumineuse noire	Sol	67LAH0603P005	ZSO	DEGRADATION PARTIELLE	Fr2:Amiante détecté (Chrysotile)
Salle de bains		Revêtement souple	Dalle dure cassante beige	Sol	67LAH0603P005	ZSO	DEGRADATION PARTIELLE	Fr3:Amiante détecté (Chrysotile)

ZSO : Zone de Similitude d'Ouvrage

Liste des locaux non visités concernés par les travaux et justification

PIECE	ETAGE	STATUT DE VISITE
NEANT		

Liste des éléments non inspectés et justification

PIECE	ETAGE	ELEMENTS	REPERAGE	RESULTAT
NEANT				

E \ PROGRAMME DE REPERAGE

PIECES CONCERNEES	PERIMETRE DU REPERAGE	REPERAGE	TRAVAUX	ELEMENTS	Echantillonnage	REMARQUES PARTICULIERES
	LOGEMENTS COLLECTIFS		Selon BT			

Aucun document disponible

ELEMENTS A SONDER OU A ANALYSER NON PRESENTS:

F \ CONDITIONS DE REALISATION DU REPERAGE

Le repérage amiante avant travaux, contient les informations sur la présence d'amiante dans les matériaux et produits du bâtiment afin d'informer les intervenants réalisant des activités ou interventions sur des matériaux et/ou équipements susceptibles de libérer des fibres d'amiante selon la liste citée dans le cadre E.

Il consiste à identifier et localiser, par inspections visuelles et investigations approfondies pouvant être destructives, l'ensemble des matériaux et produits contenant de l'amiante incorporés ou faisant indissociablement corps avec les locaux et les zones de l'immeuble objet des travaux.

Lorsque l'absence de marquages spécifiques ou de documents ne permet pas à l'opérateur de repérage d'attester de la présence ou de la non présence d'amiante dans les matériaux et produits, des prélèvements seront effectués afin de déterminer par analyse la présence ou non d'amiante.

Procédures de prélèvement :

Les prélèvements sur des matériaux ou produits susceptibles de contenir de l'amiante sont réalisés en vertu des dispositions du Code du Travail. Le matériel de prélèvement est adapté à l'opération à réaliser afin de générer le minimum de poussières. Dans le cas où une émission de poussières est prévisible, le matériau ou produit est mouillé à l'eau à l'endroit du prélèvement (sauf risque électrique) et, si nécessaire, une protection est mise en place au sol ; de même, le point de prélèvement est stabilisé après l'opération (pulvérisation de vernis ou de laque, par exemple).

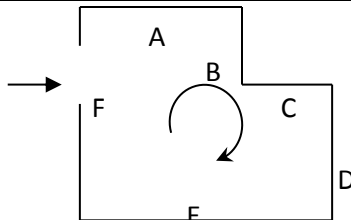
Pour chaque prélèvement, des outils propres et des gants à usage unique sont utilisés afin d'éliminer tout risque de contamination croisée. Dans tous les cas, les équipements de protection individuelle sont à usage unique.

L'accès à la zone à risque (sphère de 1 à 2 mètres autour du point de prélèvement) est interdit pendant l'opération. Si l'accompagnateur doit s'y tenir, il porte les mêmes équipements de protection individuelle que l'opérateur de repérage.

L'échantillon est immédiatement conditionné, après son prélèvement, dans un double emballage individuel étanche.

Les informations sur toutes les conditions existantes au moment du prélèvement susceptible d'influencer l'interprétation des résultats des analyses (environnement du matériau, contamination éventuelle, etc.) seront, le cas échéant, mentionnées dans la fiche d'identification et de cotation en annexe.

Sens du repérage pour évaluer un local :



G \ RAPPORTS PRECEDENTS

H \ RESULTATS DETAILLES DU REPERAGE

LISTE DES LOCAUX / PARTIES D'IMMEUBLE VISITEES/NON VISITEES CONCERNEES PAR LES TRAVAUX ET JUSTIFICATION

PIECE	ETAGE	JUSTIFICATION	VISITE	TRAVAUX
WC			OUI	CONCERNEE
Salle de bains			OUI	CONCERNEE
Chambre 1			OUI	CONCERNEE
Couloir			OUI	CONCERNEE
Entrée			OUI	CONCERNEE
Cuisine			OUI	CONCERNEE
Séjour			OUI	CONCERNEE
Balcon			OUI	CONCERNEE
Chambre 2			OUI	CONCERNEE
Placard			OUI	CONCERNEE

DESCRIPTION DES REVETEMENTS EN PLACE AU JOUR DE LA VISITE

PIECE	MUR1	MUR2	MUR3	MUR4	PLANCHER BAS	PLANCHER HAUT	PORTES	FENETRE1	FENETRE2
WC	Béton	Plaque de plâtre			Dalle de sol	Peinture			
Salle de bains	Béton	Plaque de plâtre			Sol souple	Peinture			
Chambre 1	Plaque de plâtre	Béton			Dalle de sol	Peinture			
Couloir	Plaque de plâtre	Béton			Dalle de sol	Peinture			
Entrée	Béton	Plaque de plâtre			Dalle de sol	Peinture			
Cuisine	Béton	Plaque de plâtre			Dalle de sol	Peinture			
Séjour	Béton				Dalle de sol	Peinture			
Balcon									
Chambre 2	Béton	Aucun	Plaque de plâtre		Dalle de sol	Peinture			
Placard	Béton	Plaque de plâtre	Aucun		Moquette	Peinture			

LA LISTE DES MATERIAUX OU PRODUITS CONTENANT DE L'AMIANTE, SUR ZONE DE SIMILITUDE D'OUVRAGE ET SUR JUGEMENT PERSONNEL

PIECE	ETAGE	ELEMENTS	DESCRIPTIF LABORATOIRE	Echantillon	REPERAGE	ETAT	RESULTAT	METHODE
Séjour		Plaque type 'glasal'		67LAH0603P001	Mur C	DEGRADATION PARTIELLE	Amiante détectée	JP
Séjour		Dalle de sol	Dalle dure cassante grise	67LAH0603P002	Sol	DEGRADATION PARTIELLE	Fr1:Amiante détecté (Chrysotile)	ZSO
Séjour		Dalle de sol	Colle bitumineuse noire + ragréage gris en faible quantité en vrac non séparable + sous couche de ragréage blanche en faible quantité non séparable	67LAH0603P002	Sol	DEGRADATION PARTIELLE	Fr2:Amiante détecté (Chrysotile)	ZSO
Salle de bains		Revêtement souple	Colle polymère jaune non séparable + colle bitumineuse noire	67LAH0603P005	Sol	DEGRADATION PARTIELLE	Fr2:Amiante détecté (Chrysotile)	ZSO
Salle de bains		Revêtement souple	Dalle dure cassante beige	67LAH0603P005	Sol	DEGRADATION PARTIELLE	Fr3:Amiante détecté (Chrysotile)	ZSO

ZSO : Zone de Similitude d'Ouvrage

LA LISTE DES MATERIAUX OU PRODUITS CONTENANT DE L'AMIANTE, APRES ANALYSE

PIECE	ETAGE	ELEMENTS	DESCRIPTIF LABORATOIRE	Echantillon	REPERAGE	ETAT	RESULTAT
Séjour		Dalle de sol	Dalle dure cassante grise	67LAH0603P002	Sol	DEGRADATION PARTIELLE	Fr1:Amiante détecté (Chrysotile)
Séjour		Dalle de sol	Colle bitumineuse noire + ragréage gris en faible quantité en vrac non séparable + sous couche de ragréage blanche en faible	67LAH0603P002	Sol	DEGRADATION PARTIELLE	Fr2:Amiante détecté (Chrysotile)

PIECE	ETAGE	ELEMENTS	DESCRIPTIF LABORATOIRE	Echantillon	REPERAGE	ETAT	RESULTAT
			quantité non séparable				
Salle de bains		Revêtement souple	Colle polymère jaune non séparable + colle bitumineuse noire	67LAH0603P005	Sol	DEGRADATION PARTIELLE	Fr2:Amiante détecté (Chrysotile)
Salle de bains		Revêtement souple	Dalle dure cassante beige	67LAH0603P005	Sol	DEGRADATION PARTIELLE	Fr3:Amiante détecté (Chrysotile)

ZSO : Zone de Similitude d'Ouvrage

LA LISTE DES MATERIAUX SUSCEPTIBLES DE CONTENIR DE L'AMIANTE, MAIS N'EN CONTENANT PAS.

PIECE	ETAGE	ELEMENTS	DESCRIPTIF LABORATOIRE	Echantillon	REPERAGE	ETAT	RESULTAT	METHODE
Séjour		Dalle de sol	Matériau compact gris hétérogène	67LAH0603P002	Sol	DEGRADATION PARTIELLE	Fr3:Amiante non détecté	RESULTAT ANALYSE
WC		Dalle de sol	Revêtement cassant gris + colle polymère incolore non séparable + revêtement souple gris + colle polymère jaune non séparable + ragréage gris + sous couche de ragréage blanche en faible quantité non séparable + matériau compact gris en faible quantité	67LAH0603P003	Sol	DEGRADATION PARTIELLE	Amiante non détecté	RESULTAT ANALYSE
Chambre 1		Dalle de sol	Revêtement souple gris + colle polymère jaune non séparable + ragréage rose + sous couche de ragréage beige en faible	67LAH0603P004	Sol	DEGRADATION PARTIELLE	Amiante non détecté	RESULTAT ANALYSE

PIECE	ETAGE	ELEMENTS	DESCRIPTIF LABORATOIRE	Echantillon	REPERAGE	ETAT	RESULTAT	METHODE
			quantité non séparable					
Salle de bains		Revêtement souple	Revêtement cassant marron + ragréage gris en vrac	67LAH0603P005	Sol	DEGRADATION PARTIELLE	Fr1:Amiante non détecté	RESULTAT ANALYSE
Placard 1		Moquette	Moquette rouge + colle polymère jaune en faible quantité avec poussières non séparable + peinture en faible quantité avec poussières non séparable	67LAH0603P006	Sol	DEGRADATION PARTIELLE	Amiante non détecté	RESULTAT ANALYSE
Entrée		Enduit / Peinture plaque de plâtre	Enduit plâtreux blanc en vrac + peinture non séparable	67LAH0603P007	Mur C	DEGRADATION PARTIELLE	Amiante non détecté	RESULTAT ANALYSE
Séjour		Enduit / Peinture béton	Matériau gris en faible quantité en vrac non séparable + enduit plâtreux blanc en vrac + peinture en faible quantité non séparable	67LAH0603P008	Mur B	DEGRADATION PARTIELLE	Amiante non détecté	RESULTAT ANALYSE
Cuisine		Enduit / Peinture béton	Enduit plâtreux blanc en vrac + peintures multiples non séparable	67LAH0603P009	Plafond	BON ETAT	Amiante non détecté	RESULTAT ANALYSE
Séjour		Dalle de sol	Matériau compact gris hétérogène	67LAH0603P002	Sol	DEGRADATION PARTIELLE	Fr3:Amiante non détecté	ZSO
WC		Dalle de sol	Revêtement cassant gris + colle polymère incolore non	67LAH0603P003	Sol	DEGRADATION PARTIELLE	Amiante non détecté	ZSO

PIECE	ETAGE	ELEMENTS	DESCRIPTIF LABORATOIRE	Echantillon	REPERAGE	ETAT	RESULTAT	METHODE
			séparable + revêtement souple gris + colle polymère jaune non séparable + ragréage gris + sous couche de ragréage blanche en faible quantité non séparable + matériau compact gris en faible quantité					
Couloir		Dalle de sol	Revêtement cassant gris + colle polymère incolore non séparable + revêtement souple gris + colle polymère jaune non séparable + ragréage gris + sous couche de ragréage blanche en faible quantité non séparable + matériau compact gris en faible quantité	67LAH0603P003	Sol	DEGRADATION PARTIELLE	Amiante non détecté	ZSO
Entrée		Dalle de sol	Revêtement cassant gris + colle polymère incolore non séparable + revêtement souple gris + colle polymère jaune non séparable + ragréage gris + sous couche	67LAH0603P003	Sol	DEGRADATION PARTIELLE	Amiante non détecté	ZSO

PIECE	ETAGE	ELEMENTS	DESCRIPTIF LABORATOIRE	Echantillon	REPERAGE	ETAT	RESULTAT	METHODE
			de ragréage blanche en faible quantité non séparable + matériau compact gris en faible quantité					
Cuisine		Dalle de sol	Revêtement cassant gris + colle polymère incolore non séparable + revêtement souple gris + colle polymère jaune non séparable + ragréage gris + sous couche de ragréage blanche en faible quantité non séparable + matériau compact gris en faible quantité	67LAH0603P003	Sol	DEGRADATION PARTIELLE	Amiante non détecté	ZSO
Chambre 1		Dalle de sol	Revêtement souple gris + colle polymère jaune non séparable + ragréage rose + sous couche de ragréage beige en faible quantité non séparable	67LAH0603P004	Sol	DEGRADATION PARTIELLE	Amiante non détecté	ZSO
Chambre 2		Dalle de sol	Revêtement souple gris + colle polymère jaune non séparable + ragréage rose + sous couche de ragréage beige en faible	67LAH0603P004	Sol	DEGRADATION PARTIELLE	Amiante non détecté	ZSO

PIECE	ETAGE	ELEMENTS	DESCRIPTIF LABORATOIRE	Echantillon	REPERAGE	ETAT	RESULTAT	METHODE
			quantité non séparable					
Salle de bains		Revêtement souple	Revêtement cassant marron + ragréage gris en vrac	67LAH0603P005	Sol	DEGRADATION PARTIELLE	Fr1:Amiante non détecté	ZSO
Placard		Moquette	Moquette rouge + colle polymère jaune en faible quantité avec poussières non séparable + peinture en faible quantité avec poussières non séparable	67LAH0603P006	Sol	DEGRADATION PARTIELLE	Amiante non détecté	ZSO
WC		Enduit / Peinture béton	Enduit plâtreux blanc en vrac + peintures multiples non séparable	67LAH0603P009	Plafond	BON ETAT	Amiante non détecté	ZSO
Salle de bains		Enduit / Peinture béton	Enduit plâtreux blanc en vrac + peintures multiples non séparable	67LAH0603P009	Plafond	BON ETAT	Amiante non détecté	ZSO
Chambre 1		Enduit / Peinture béton	Enduit plâtreux blanc en vrac + peintures multiples non séparable	67LAH0603P009	Plafond	BON ETAT	Amiante non détecté	ZSO
Couloir		Enduit / Peinture béton	Enduit plâtreux blanc en vrac + peintures multiples non séparable	67LAH0603P009	Plafond	BON ETAT	Amiante non détecté	ZSO
Entrée		Enduit / Peinture béton	Enduit plâtreux blanc en vrac + peintures	67LAH0603P009	Plafond	BON ETAT	Amiante non détecté	ZSO

PIECE	ETAGE	ELEMENTS	DESCRIPTIF LABORATOIRE	Echantillon	REPERAGE	ETAT	RESULTAT	METHODE
			multiples non séparable					
Cuisine		Enduit / Peinture béton	Enduit plâtreux blanc en vrac + peintures multiples non séparable	67LAH0603P009	Plafond	BON ETAT	Amiante non détecté	ZSO
Séjour		Enduit / Peinture béton	Enduit plâtreux blanc en vrac + peintures multiples non séparable	67LAH0603P009	Plafond	BON ETAT	Amiante non détecté	ZSO
Chambre 2		Enduit / Peinture béton	Enduit plâtreux blanc en vrac + peintures multiples non séparable	67LAH0603P009	Plafond	BON ETAT	Amiante non détecté	ZSO
Placard		Enduit / Peinture béton	Enduit plâtreux blanc en vrac + peintures multiples non séparable	67LAH0603P009	Plafond	BON ETAT	Amiante non détecté	ZSO
Chambre 1		Enduit / Peinture plaque de plâtre	Enduit plâtreux blanc en vrac + peinture non séparable	67LAH0603P007	Mur A	DEGRADATION PARTIELLE	Amiante non détecté	ZSO
Chambre 1		Enduit / Peinture plaque de plâtre	Enduit plâtreux blanc en vrac + peinture non séparable	67LAH0603P007	Mur E	DEGRADATION PARTIELLE	Amiante non détecté	ZSO
Chambre 1		Enduit / Peinture plaque de plâtre	Enduit plâtreux blanc en vrac + peinture non séparable	67LAH0603P007	Mur F	DEGRADATION PARTIELLE	Amiante non détecté	ZSO
Couloir		Enduit / Peinture plaque de plâtre	Enduit plâtreux blanc en vrac + peinture non séparable	67LAH0603P007	Mur A	DEGRADATION PARTIELLE	Amiante non détecté	ZSO

PIECE	ETAGE	ELEMENTS	DESCRIPTIF LABORATOIRE	Echantillon	REPERAGE	ETAT	RESULTAT	METHODE
Couloir		Enduit / Peinture plaque de plâtre	Enduit plâtreux blanc en vrac + peinture non séparable	67LAH0603P007	Mur B	DEGRADATION PARTIELLE	Amiante non détecté	ZSO
Couloir		Enduit / Peinture plaque de plâtre	Enduit plâtreux blanc en vrac + peinture non séparable	67LAH0603P007	Mur C	DEGRADATION PARTIELLE	Amiante non détecté	ZSO
Couloir		Enduit / Peinture plaque de plâtre	Enduit plâtreux blanc en vrac + peinture non séparable	67LAH0603P007	Mur E	DEGRADATION PARTIELLE	Amiante non détecté	ZSO
Couloir		Enduit / Peinture plaque de plâtre	Enduit plâtreux blanc en vrac + peinture non séparable	67LAH0603P007	Mur F	DEGRADATION PARTIELLE	Amiante non détecté	ZSO
WC		Enduit / Peinture plaque de plâtre	Enduit plâtreux blanc en vrac + peinture non séparable	67LAH0603P007	Mur C	DEGRADATION PARTIELLE	Amiante non détecté	ZSO
WC		Enduit / Peinture plaque de plâtre	Enduit plâtreux blanc en vrac + peinture non séparable	67LAH0603P007	Mur D	DEGRADATION PARTIELLE	Amiante non détecté	ZSO
Salle de bains		Enduit / Peinture plaque de plâtre	Enduit plâtreux blanc en vrac + peinture non séparable	67LAH0603P007	Mur D	DEGRADATION PARTIELLE	Amiante non détecté	ZSO
Entrée		Enduit / Peinture plaque de plâtre	Enduit plâtreux blanc en vrac + peinture non séparable	67LAH0603P007	Mur B	DEGRADATION PARTIELLE	Amiante non détecté	ZSO
Entrée		Enduit / Peinture plaque de plâtre	Enduit plâtreux blanc en vrac + peinture non séparable	67LAH0603P007	Mur C	DEGRADATION PARTIELLE	Amiante non détecté	ZSO
Cuisine		Enduit / Peinture	Enduit plâtreux blanc en vrac +	67LAH0603P007	Mur D	DEGRADATION PARTIELLE	Amiante non détecté	ZSO

PIECE	ETAGE	ELEMENTS	DESCRIPTIF LABORATOIRE	Echantillon	REPERAGE	ETAT	RESULTAT	METHODE
		plaque de plâtre	peinture non séparable					
Placard		Enduit / Peinture plaque de plâtre	Enduit plâtreux blanc en vrac + peinture non séparable	67LAH0603P007	Mur C	DEGRADATION PARTIELLE	Amiante non détecté	ZSO
Chambre 2		Enduit / Peinture plaque de plâtre	Enduit plâtreux blanc en vrac + peinture non séparable	67LAH0603P007	Mur D	DEGRADATION PARTIELLE	Amiante non détecté	ZSO
WC		Enduit / Peinture béton	Matériau gris en faible quantité en vrac non séparable + enduit plâtreux blanc en vrac + peinture en faible quantité non séparable	67LAH0603P008	Mur A	DEGRADATION PARTIELLE	Amiante non détecté	ZSO
WC		Enduit / Peinture béton	Matériau gris en faible quantité en vrac non séparable + enduit plâtreux blanc en vrac + peinture en faible quantité non séparable	67LAH0603P008	Mur B	DEGRADATION PARTIELLE	Amiante non détecté	ZSO
Salle de bains		Enduit / Peinture béton	Matériau gris en faible quantité en vrac non séparable + enduit plâtreux blanc en vrac + peinture en faible quantité non séparable	67LAH0603P008	Mur A	DEGRADATION PARTIELLE	Amiante non détecté	ZSO
Salle de bains		Enduit / Peinture béton	Matériau gris en faible quantité en	67LAH0603P008	Mur B	DEGRADATION PARTIELLE	Amiante non détecté	ZSO

PIECE	ETAGE	ELEMENTS	DESCRIPTIF LABORATOIRE	Echantillon	REPERAGE	ETAT	RESULTAT	METHODE
			vrac non séparable + enduit plâtreux blanc en vrac + peinture en faible quantité non séparable					
Salle de bains		Enduit / Peinture béton	Matériau gris en faible quantité en vrac non séparable + enduit plâtreux blanc en vrac + peinture en faible quantité non séparable	67LAH0603P008	Mur C	DEGRADATION PARTIELLE	Amiante non détecté	ZSO
Entrée		Enduit / Peinture béton	Matériau gris en faible quantité en vrac non séparable + enduit plâtreux blanc en vrac + peinture en faible quantité non séparable	67LAH0603P008	Mur A	DEGRADATION PARTIELLE	Amiante non détecté	ZSO
Entrée		Enduit / Peinture béton	Matériau gris en faible quantité en vrac non séparable + enduit plâtreux blanc en vrac + peinture en faible quantité non séparable	67LAH0603P008	Mur D	DEGRADATION PARTIELLE	Amiante non détecté	ZSO
Cuisine		Enduit / Peinture béton	Matériau gris en faible quantité en vrac non séparable + enduit plâtreux blanc	67LAH0603P008	Mur A	DEGRADATION PARTIELLE	Amiante non détecté	ZSO

PIECE	ETAGE	ELEMENTS	DESCRIPTIF LABORATOIRE	Echantillon	REPERAGE	ETAT	RESULTAT	METHODE
			en vrac + peinture en faible quantité non séparable					
Cuisine		Enduit / Peinture béton	Matériau gris en faible quantité en vrac non séparable + enduit plâtreux blanc en vrac + peinture en faible quantité non séparable	67LAH0603P008	Mur B	DEGRADATION PARTIELLE	Amiante non détecté	ZSO
Cuisine		Enduit / Peinture béton	Matériau gris en faible quantité en vrac non séparable + enduit plâtreux blanc en vrac + peinture en faible quantité non séparable	67LAH0603P008	Mur C	DEGRADATION PARTIELLE	Amiante non détecté	ZSO
Séjour		Enduit / Peinture béton	Matériau gris en faible quantité en vrac non séparable + enduit plâtreux blanc en vrac + peinture en faible quantité non séparable	67LAH0603P008	Mur A	DEGRADATION PARTIELLE	Amiante non détecté	ZSO
Séjour		Enduit / Peinture béton	Matériau gris en faible quantité en vrac non séparable + enduit plâtreux blanc en vrac + peinture en faible quantité non séparable	67LAH0603P008	Mur B	DEGRADATION PARTIELLE	Amiante non détecté	ZSO

PIECE	ETAGE	ELEMENTS	DESCRIPTIF LABORATOIRE	Echantillon	REPERAGE	ETAT	RESULTAT	METHODE
Séjour		Enduit / Peinture béton	Matériau gris en faible quantité en vrac non séparable + enduit plâtreux blanc en vrac + peinture en faible quantité non séparable	67LAH0603P008	Mur C	DEGRADATION PARTIELLE	Amiante non détecté	ZSO
Séjour		Enduit / Peinture béton	Matériau gris en faible quantité en vrac non séparable + enduit plâtreux blanc en vrac + peinture en faible quantité non séparable	67LAH0603P008	Mur D	DEGRADATION PARTIELLE	Amiante non détecté	ZSO
Chambre 2		Enduit / Peinture béton	Matériau gris en faible quantité en vrac non séparable + enduit plâtreux blanc en vrac + peinture en faible quantité non séparable	67LAH0603P008	Mur A	DEGRADATION PARTIELLE	Amiante non détecté	ZSO
Chambre 2		Enduit / Peinture béton	Matériau gris en faible quantité en vrac non séparable + enduit plâtreux blanc en vrac + peinture en faible quantité non séparable	67LAH0603P008	Mur B	DEGRADATION PARTIELLE	Amiante non détecté	ZSO
Chambre 2		Enduit / Peinture béton	Matériau gris en faible quantité en vrac non	67LAH0603P008	Mur E	DEGRADATION PARTIELLE	Amiante non détecté	ZSO

PIECE	ETAGE	ELEMENTS	DESCRIPTIF LABORATOIRE	Echantillon	REPERAGE	ETAT	RESULTAT	METHODE
			séparable + enduit plâtreux blanc en vrac + peinture en faible quantité non séparable					
Chambre 2		Enduit / Peinture béton	Matériau gris en faible quantité en vrac non séparable + enduit plâtreux blanc en vrac + peinture en faible quantité non séparable	67LAH0603P008	Mur F	DEGRADATION PARTIELLE	Amiante non détecté	ZSO
Placard		Enduit / Peinture béton	Matériau gris en faible quantité en vrac non séparable + enduit plâtreux blanc en vrac + peinture en faible quantité non séparable	67LAH0603P008	Mur A	DEGRADATION PARTIELLE	Amiante non détecté	ZSO
Placard		Enduit / Peinture béton	Matériau gris en faible quantité en vrac non séparable + enduit plâtreux blanc en vrac + peinture en faible quantité non séparable	67LAH0603P008	Mur B	DEGRADATION PARTIELLE	Amiante non détecté	ZSO
Chambre 1		Enduit / Peinture béton	Matériau gris en faible quantité en vrac non séparable + enduit plâtreux blanc en vrac +	67LAH0603P008	Mur B	DEGRADATION PARTIELLE	Amiante non détecté	ZSO

PIECE	ETAGE	ELEMENTS	DESCRIPTIF LABORATOIRE	Echantillon	REPERAGE	ETAT	RESULTAT	METHODE
			peinture en faible quantité non séparable					
Chambre 1		Enduit / Peinture béton	Matériau gris en faible quantité en vrac non séparable + enduit plâtreux blanc en vrac + peinture en faible quantité non séparable	67LAH0603P008	Mur C	DEGRADATION PARTIELLE	Amiante non détecté	ZSO
Chambre 1		Enduit / Peinture béton	Matériau gris en faible quantité en vrac non séparable + enduit plâtreux blanc en vrac + peinture en faible quantité non séparable	67LAH0603P008	Mur D	DEGRADATION PARTIELLE	Amiante non détecté	ZSO
Couloir		Enduit / Peinture béton	Matériau gris en faible quantité en vrac non séparable + enduit plâtreux blanc en vrac + peinture en faible quantité non séparable	67LAH0603P008	Mur D	DEGRADATION PARTIELLE	Amiante non détecté	ZSO

ZSO : Zone de Similitude d'Ouvrage

ANNEXE 1 – PHOTOS DES ELEMENTS AMIANTES ET/OU NON AMIANTES

PRELEVEMENT : 67LAH0603P001

NOM DU CLIENT	NUMERO DU DOSSIER	PIECE OU LOCAL	
OPH77	67LAH0603 31/10/2017	Séjour	
ELEMENT	DESCRIPTIF DU LABORATOIRE	DATE DE PRELEVEMENT	NOM DE L'OPERATEUR
Plaque type "glasal"		31/10/2017	ZINEBI Mustapha
LOCALISATION		RESULTAT	
Mur C		Amiante détectée	

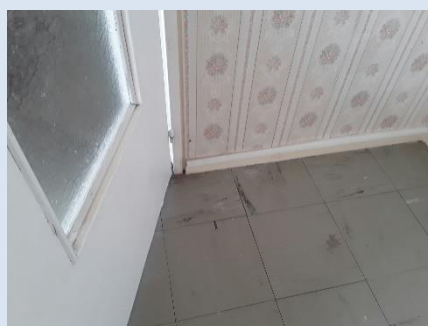
EMPLACEMENT



PRELEVEMENT : 67LAH0603P002

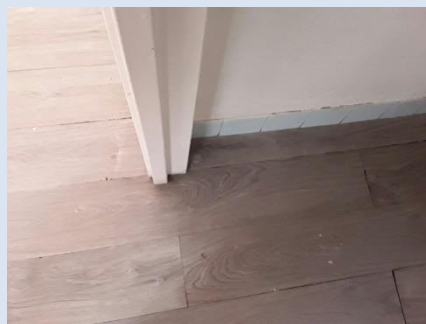
NOM DU CLIENT	NUMERO DU DOSSIER	PIECE OU LOCAL	
OPH77	67LAH0603 31/10/2017	Séjour	
ELEMENT	DESCRIPTIF DU LABORATOIRE	DATE DE PRELEVEMENT	NOM DE L'OPERATEUR
Dalle de sol	Dalle dure cassante grise	31/10/2017	ZINEBI Mustapha
LOCALISATION		RESULTAT	
Sol		Fr1:Amiante détecté (Chrysotile)	

EMPLACEMENT



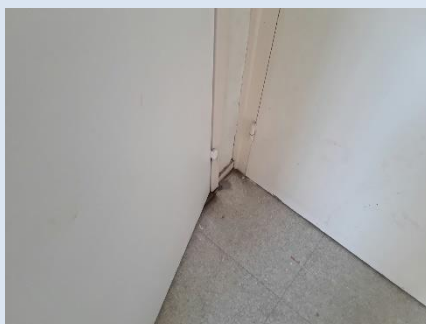
PRELEVEMENT : 67LAH0603P003			
NOM DU CLIENT	NUMERO DU DOSSIER		PIECE OU LOCAL
OPH77	67LAH0603 31/10/2017		WC
ELEMENT	DESCRIPTIF DU LABORATOIRE	DATE DE PRELEVEMENT	NOM DE L'OPERATEUR
Dalle de sol	Revêtement cassant gris + colle polymère incolore non séparable + revêtement souple gris + colle polymère jaune non séparable + ragréage gris + sous couche de ragréage blanche en faible quantité non séparable + matériau compact gris en faible quantité	31/10/2017	ZINEBI Mustapha
LOCALISATION		RESULTAT	
Sol		Amiante non détecté	

EMPLACEMENT



PRELEVEMENT : 67LAH0603P004			
NOM DU CLIENT	NUMERO DU DOSSIER	PIECE OU LOCAL	
OPH77	67LAH0603 31/10/2017	Chambre 1	
ELEMENT	DESCRIPTIF DU LABORATOIRE	DATE DE PRELEVEMENT	NOM DE L'OPERATEUR
Dalle de sol	Revêtement souple gris + colle polymère jaune non séparable + ragréage rose + sous couche de ragréage beige en faible quantité non séparable	31/10/2017	ZINEBI Mustapha
LOCALISATION		RESULTAT	
Sol		Amiante non détecté	

EMPLACEMENT

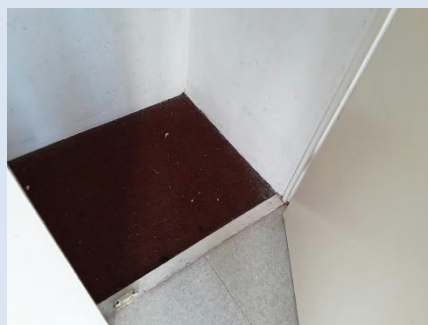


PRELEVEMENT : 67LAH0603P005			
NOM DU CLIENT	NUMERO DU DOSSIER	PIECE OU LOCAL	
OPH77	67LAH0603 31/10/2017	Salle de bains	
ELEMENT	DESCRIPTIF DU LABORATOIRE	DATE DE PRELEVEMENT	NOM DE L'OPERATEUR
Revêtement souple	Revêtement cassant marron + ragréage gris en vrac	31/10/2017	ZINEBI Mustapha
LOCALISATION		RESULTAT	
Sol		Fr1:Amiante non détecté	

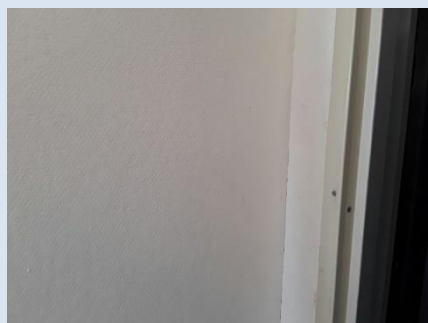
EMPLACEMENT



PRELEVEMENT : 67LAH0603P006			
NOM DU CLIENT	NUMERO DU DOSSIER		PIECE OU LOCAL
OPH77	67LAH0603 31/10/2017		Placard 1
ELEMENT	DESCRIPTIF DU LABORATOIRE	DATE DE PRELEVEMENT	NOM DE L'OPERATEUR
Moquette	Moquette rouge + colle polymère jaune en faible quantité avec poussières non séparable + peinture en faible quantité avec poussières non séparable	31/10/2017	ZINEBI Mustapha
LOCALISATION		RESULTAT	
Sol		Amiante non détecté	
EMPLACEMENT			



PRELEVEMENT : 67LAH0603P007			
NOM DU CLIENT	NUMERO DU DOSSIER		PIECE OU LOCAL
OPH77	67LAH0603 31/10/2017		Entrée
ELEMENT	DESCRIPTIF DU LABORATOIRE	DATE DE PRELEVEMENT	NOM DE L'OPERATEUR
Enduit / Peinture plaque de plâtre	Enduit plâtreux blanc en vrac + peinture non séparable	31/10/2017	ZINEBI Mustapha
LOCALISATION		RESULTAT	
Mur C		Amiante non détecté	
EMPLACEMENT			



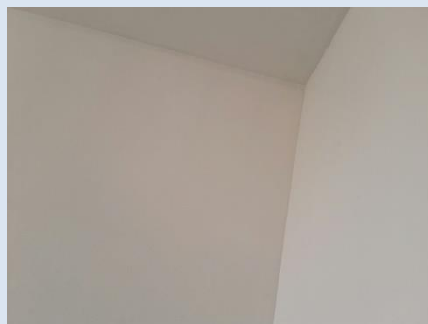
PRELEVEMENT : 67LAH0603P008			
NOM DU CLIENT	NUMERO DU DOSSIER		PIECE OU LOCAL
OPH77	67LAH0603 31/10/2017		Séjour
ELEMENT	DESCRIPTIF DU LABORATOIRE	DATE DE PRELEVEMENT	NOM DE L'OPERATEUR
Enduit / Peinture béton	Matériau gris en faible quantité en vrac non séparable + enduit plâtreux blanc en vrac + peinture en faible quantité non séparable	31/10/2017	ZINEBI Mustapha
LOCALISATION		RESULTAT	
Mur B		Amiante non détecté	

EMPLACEMENT



PRELEVEMENT : 67LAH0603P009			
NOM DU CLIENT	NUMERO DU DOSSIER		PIECE OU LOCAL
OPH77	67LAH0603 31/10/2017		Cuisine
ELEMENT	DESCRIPTIF DU LABORATOIRE	DATE DE PRELEVEMENT	NOM DE L'OPERATEUR
Enduit / Peinture béton	Enduit plâtreux blanc en vrac + peintures multiples non séparable	31/10/2017	ZINEBI Mustapha
LOCALISATION		RESULTAT	
Plafond		Amiante non détecté	

EMPLACEMENT



ANNEXE 3 – PROCES VERBAUX D'ANALYSES



RAPPORT D'ESSAI N° IT071711-7939 EN DATE DU 09/11/2017 RECHERCHE ET IDENTIFICATION D'AMIANTE SUR UN PRELEVEMENT DE MATERIAU

Ce rapport d'essai ne concerne que les échantillons soumis à l'analyse.

Client :
 EXPERT HABITAT & INDUSTRIE INGENIERIE (COMPTE MATERIAUX)
 21 route d'Albert
 62450 AVESNES LES BAPAUME

Prélèvement :
 Commande ITGA : IT0717-105877
 Echantillon ITGA : IT071711-7939
 Reçu au laboratoire le : 06/11/2017

Ref. Client :

Commande	67LAH0603-01
Dossier client	67LAH0603-01 - 46 RUE LAVOISIER - APT 603 77000 MELLUN
Echantillon	67LAH0603P002 / LOGEMENTS COLLECTIFS - - - / Séjour Sol Dalle de sol
Description ITGA	Dalle dure cassante grise / Colle bitumineuse noire / Ragrage gris en faible quantité en vrac / Sous couche de ragrage blanche en faible quantité / Matériau compact gris hétérogène

Préparation :

Effectuée de façon à être représentative de l'échantillon

- pour une analyse au Microscope Optique à Lumière Polarisée (MOLP) : pas de traitement thermique ou mécanique
- pour une analyse au Microscope Electronique à Transmission Analytique (META) : broyage mécanique, récupération de poussières sur grille de microscope électronique (méthode interne IT 085 ou IT 286)

Technique Analytique :

- Microscope Optique à Lumière Polarisée (méthode guide HSG 248 - appendice 2)
- Microscope Electronique à Transmission Analytique (parties pertinentes de la norme NF X 43-050)

Résultat :

Fraction Analyisée	Technique analytique et date d'analyse	Résultat	Type d'amiante	Nb de préparations
▶ Dalle dure cassante grise	META le 08/11/2017	Présence de fibres d'amiante	Chrysotile	1
▶ Colle bitumineuse noire + ragrage gris en faible quantité en vrac non séparable + sous couche de ragrage blanche en faible quantité non séparable	MOLP le 07/11/2017	Présence de fibres d'amiante	Chrysotile	2
▶ Matériau compact gris hétérogène	META le 08/11/2017	Amiante non détecté	---	3

Validé par : Fabien BEILLONET - Analyste

La reproduction de ce rapport d'essai n'est autorisée que sous sa forme intégrale ; ce rapport ne doit pas être reproduit partiellement sans l'approbation du laboratoire.
Sauf demande particulière et écrite du client, les échantillons sont conservés pendant 6 mois et les rapports pendant 2 ans.

DTA 164 rev 12

Page 1 / 1



RAPPORT D'ESSAI N° IT071711-7940 EN DATE DU 09/11/2017 RECHERCHE ET IDENTIFICATION D'AMIANTE SUR UN PRELEVEMENT DE MATERIAU

Ce rapport d'essai ne concerne que les échantillons soumis à l'analyse.

Client :
 EXPERT HABITAT & INDUSTRIE INGENIERIE (COMPTE MATERIAUX)
 21 route d'Albert
 62450 AVESNES LES BAPAUME

Prélèvement :
 Commande ITGA : IT0717-105877
 Echantillon ITGA : IT071711-7940
 Reçu au laboratoire le : 06/11/2017

Ref. Client :

Commande	67LAH0603-01
Dossier client	67LAH0603-01 - 46 RUE LAVOISIER - APT 603 77000 MELLUN
Echantillon	67LAH0603P003 / LOGEMENTS COLLECTIFS - - - / WC Sol Dalle de sol
Description ITGA	Revêtement cassant gris / Colle polymère incolore / Revêtement souple gris / Colle polymère jaune / Ragrage gris / Sous couche de ragrage blanche en faible quantité / Matériau compact gris en faible quantité hétérogène

Préparation :

Effectuée de façon à être représentative de l'échantillon

- pour une analyse au Microscope Electronique à Transmission Analytique (META) : broyage mécanique, récupération de poussières sur grille de microscope électronique (méthode interne IT 085 ou IT 286)

Technique Analytique :

- Microscope Electronique à Transmission Analytique (parties pertinentes de la norme NF X 43-050)

Résultat :

Fraction Analyisée	Technique analytique et date d'analyse	Résultat	Type d'amiante	Nb de préparations
▶ Revêtement cassant gris + colle polymère incolore non séparable + revêtement souple gris + colle polymère jaune non séparable + ragrage gris + sous couche de ragrage blanche en faible quantité non séparable + matériau compact gris en faible quantité hétérogène non séparable	META le 08/11/2017	Amiante non détecté	---	1

Validé par : Fabien BEILLONET - Analyste

La reproduction de ce rapport d'essai n'est autorisée que sous sa forme intégrale ; ce rapport ne doit pas être reproduit partiellement sans l'approbation du laboratoire.
Sauf demande particulière et écrite du client, les échantillons sont conservés pendant 6 mois et les rapports pendant 2 ans.

DTA 164 rev 12

Page 1 / 1



Parc Edonia - Bât. R - Rue de la Terre Adélie - CS n° 66862
35768 SAINT-GREGOIRE CEDEX
Tél : 02.99.35.41.41
Fax : 02.99.35.41.42
www.itga.fr

Accréditation n° 1-5967
Liste des sites et portées
disponibles sur www.cofrac.fr



L'accréditation du COFRAC atteste de la compétence des laboratoires pour les seuls essais couverts par l'accréditation qui sont identifiés par le symbole :

RAPPORT D'ESSAI N° IT071711-7941 EN DATE DU 09/11/2017
RECHERCHE ET IDENTIFICATION D'AMIANTE SUR UN PRELEVEMENT DE MATERIAU

Ce rapport d'essai ne concerne que les échantillons soumis à l'analyse.

Client :

EXPERT HABITAT & INDUSTRIE INGENIERIE (COMPTE
MATERIAUX)
21 route d'Albert
62450 AVESNES LES BAPAUME

Prélèvement :

Commande ITGA : IT0717-105877
Echantillon ITGA : IT071711-7941
Reçu au laboratoire le : 06/11/2017

Réf. Client :

Commande	67LAH0603-01
Dossier client	67LAH0603-01 - 46 RUE LAVOISIER- APT 603 77000 MELUN
Echantillon	67LAH0603P004 / LOGEMENTS COLLECTIFS - - - / Chambre 1 Sol Dalle de sol
Description ITGA	Revêtement souple gris / Colle polymère jaune / Ragrège rose / Sous couche de ragrège beige en faible quantité

Préparation :

Effectuée de façon à être représentative de l'échantillon

- pour une analyse au Microscope Electronique à Transmission Analytique (META) : broyage mécanique, récupération de poussières sur grille de microscope électronique (méthode interne IT 085 ou IT 286)

Technique Analytique :

- Microscope Electronique à Transmission Analytique (parties pertinentes de la norme NF X 43-050)

Résultat :

Fraction Analysée	Technique analytique et date d'analyse	Résultat	Type d'amiante	Nb de préparations
▶ Revêtement souple gris + colle polymère jaune non séparable + ragrège rose + sous couche de ragrège beige en faible quantité non séparable	META le 08/11/2017	Amiante non détecté	---	1

Validé par : Fabien BEILLONET - Analyste

La reproduction de ce rapport d'essai n'est autorisée que sous la forme intégrale ; ce rapport ne doit pas être reproduit partiellement sans l'approbation du laboratoire. Sauf demande particulière et écrits du client, les échantillons sont conservés pendant 6 mois et les rapports pendant 2 ans.

DTA 164 rev 12

Page 1 / 1



Parc Edonia - Bât. R - Rue de la Terre Adélie - CS n° 66862
35768 SAINT-GREGOIRE CEDEX
Tél : 02.99.35.41.41
Fax : 02.99.35.41.42
www.itga.fr

Accréditation n° 1-5967
Liste des sites et portées
disponibles sur www.cofrac.fr



L'accréditation du COFRAC atteste de la compétence des laboratoires pour les seuls essais couverts par l'accréditation qui sont identifiés par le symbole :

RAPPORT D'ESSAI N° IT071711-7942 EN DATE DU 09/11/2017
RECHERCHE ET IDENTIFICATION D'AMIANTE SUR UN PRELEVEMENT DE MATERIAU

Ce rapport d'essai ne concerne que les échantillons soumis à l'analyse.

Client :

EXPERT HABITAT & INDUSTRIE INGENIERIE (COMPTE
MATERIAUX)
21 route d'Albert
62450 AVESNES LES BAPAUME

Prélèvement :

Commande ITGA : IT0717-105877
Echantillon ITGA : IT071711-7942
Reçu au laboratoire le : 06/11/2017

Réf. Client :

Commande	67LAH0603-01
Dossier client	67LAH0603-01 - 46 RUE LAVOISIER- APT 603 77000 MELUN
Echantillon	67LAH0603P005 / LOGEMENTS COLLECTIFS - - - / Salle de bains Sol Revêtement souple
Description ITGA	Revêtement cassant marron / Colle polymère jaune / Dalle dure cassante beige / Colle bitumineuse noire / Ragrège gris en vrac

Préparation :

Effectuée de façon à être représentative de l'échantillon

- pour une analyse au Microscope Optique à Lumière Polarisée (MOLP) : pas de traitement thermique ou mécanique
- pour une analyse au Microscope Electronique à Transmission Analytique (META) : broyage mécanique, récupération de poussières sur grille de microscope électronique (méthode interne IT 085 ou IT 286)

Technique Analytique :

- Microscope Optique à Lumière Polarisée (méthode guide HSG 248 - appendice 2)
- Microscope Electronique à Transmission Analytique (parties pertinentes de la norme NF X 43-050)

Résultat :

Fraction Analysée	Technique analytique et date d'analyse	Résultat	Type d'amiante	Nb de préparations
▶ Revêtement cassant marron + ragrège gris en vrac	META le 08/11/2017	Amiante non détecté	---	1
▶ Colle polymère jaune non séparable + colle bitumineuse noire	MOLP le 07/11/2017	Présence de fibres d'amiante	Chrysotile	2
▶ Dalle dure cassante beige	META le 08/11/2017	Présence de fibres d'amiante	Chrysotile	1

Validé par : Fabien BEILLONET - Analyste

La reproduction de ce rapport d'essai n'est autorisée que sous la forme intégrale ; ce rapport ne doit pas être reproduit partiellement sans l'approbation du laboratoire. Sauf demande particulière et écrits du client, les échantillons sont conservés pendant 6 mois et les rapports pendant 2 ans.

DTA 164 rev 12

Page 1 / 1



Parc Edonia - Bât. R - Rue de la Terre Adélie - CS n° 66862
35768 SAINT-GREGOIRE CEDEX
Tél : 02.99.35.41.41
Fax : 02.99.35.41.42
www.itga.fr



Accréditation n° 1-5967
Liste des sites et portées
disponibles sur www.cofrac.fr

L'accréditation du COFRAC atteste de la compétence des laboratoires pour les seuls essais couverts par l'accréditation qui sont identifiés par le symbole :

RAPPORT D'ESSAI N° IT071711-7943 EN DATE DU 09/11/2017
RECHERCHE ET IDENTIFICATION D'AMIANTE SUR UN PRELEVEMENT DE MATERIAU

Ce rapport d'essai ne concerne que les échantillons soumis à l'analyse.

Client :

EXPERT HABITAT & INDUSTRIE INGENIERIE (COMPTE
MATERIAUX)
21 route d'Albert
62450 AVESNES LES BAPAUME

Prélèvement :

Commande ITGA : IT0717-105877
Echantillon ITGA : IT071711-7943
Reçu au laboratoire le : 06/11/2017

Réf. Client :

Commande	67LAH0603-01
Dossier client	67LAH0603-01 - 46 RUE LAVOISIER- APT 603 77000 MELUN
Echantillon	67LAH0603P006 / LOGEMENTS COLLECTIFS - - - / Placard 1 Sol Moquette
Description ITGA	Moquette rouge / Colle polymère jaune en faible quantité avec poussières / Peinture en faible quantité avec poussières

Préparation :

Effectuée de façon à être représentative de l'échantillon

- pour une analyse au Microscope Electronique à Transmission Analytique (META) : broyage mécanique, récupération de poussières sur grille de microscope électronique (méthode interne IT 085 ou IT 286)

Technique Analytique :

- Microscope Electronique à Transmission Analytique (parties pertinentes de la norme NF X 43-050)

Résultat :

Fraction Analysée	Technique analytique et date d'analyse	Résultat	Type d'amiante	Nb de préparations
▶ Moquette rouge + colle polymère jaune en faible quantité avec poussières non séparable + peinture en faible quantité avec poussières non séparable	META le 08/11/2017	Amiante non détecté	---	1

Validé par : Fabien BEILLONET - Analyste

La reproduction de ce rapport d'essai n'est autorisée que sous la forme intégrale ; ce rapport ne doit pas être reproduit partiellement sans l'approbation du laboratoire. Sur demande particulière et écrite du client, les échantillons sont conservés pendant 6 mois et les rapports pendant 2 ans.

DTA 164 rev 12

Page 1 / 1



Parc Edonia - Bât. R - Rue de la Terre Adélie - CS n° 66862
35768 SAINT-GREGOIRE CEDEX
Tél : 02.99.35.41.41
Fax : 02.99.35.41.42
www.itga.fr



Accréditation n° 1-5967
Liste des sites et portées
disponibles sur www.cofrac.fr

L'accréditation du COFRAC atteste de la compétence des laboratoires pour les seuls essais couverts par l'accréditation qui sont identifiés par le symbole :

RAPPORT D'ESSAI N° IT071711-7944 EN DATE DU 09/11/2017
RECHERCHE ET IDENTIFICATION D'AMIANTE SUR UN PRELEVEMENT DE MATERIAU

Ce rapport d'essai ne concerne que les échantillons soumis à l'analyse.

Client :

EXPERT HABITAT & INDUSTRIE INGENIERIE (COMPTE
MATERIAUX)
21 route d'Albert
62450 AVESNES LES BAPAUME

Prélèvement :

Commande ITGA : IT0717-105877
Echantillon ITGA : IT071711-7944
Reçu au laboratoire le : 06/11/2017

Réf. Client :

Commande	67LAH0603-01
Dossier client	67LAH0603-01 - 46 RUE LAVOISIER- APT 603 77000 MELUN
Echantillon	67LAH0603P007 / LOGEMENTS COLLECTIFS - - - / Entrée Mur C Enduit Peinture plaque de plâtre
Description ITGA	Enduit plâtreux blanc en vrac / Peinture

Préparation :

Effectuée de façon à être représentative de l'échantillon

- pour une analyse au Microscope Electronique à Transmission Analytique (META) : broyage mécanique, récupération de poussières sur grille de microscope électronique (méthode interne IT 085 ou IT 286)

Technique Analytique :

- Microscope Electronique à Transmission Analytique (parties pertinentes de la norme NF X 43-050)

Résultat :

Fraction Analysée	Technique analytique et date d'analyse	Résultat	Type d'amiante	Nb de préparations
▶ Enduit plâtreux blanc en vrac + peinture non séparable	META le 08/11/2017	Amiante non détecté	---	1

Validé par : Fabien BEILLONET - Analyste

La reproduction de ce rapport d'essai n'est autorisée que sous la forme intégrale ; ce rapport ne doit pas être reproduit partiellement sans l'approbation du laboratoire. Sur demande particulière et écrite du client, les échantillons sont conservés pendant 6 mois et les rapports pendant 2 ans.

DTA 164 rev 12

Page 1 / 1



Parc Edonia - Bât. R - Rue de la Terre Adélie - CS n° 66862
35768 SAINT-GREGOIRE CEDEX
Tél : 02.99.35.41.41
Fax : 02.99.35.41.42
www.itga.fr

Accréditation n° 1-5967
Liste des sites et portées
disponibles sur www.cofrac.fr



L'accréditation du COFRAC atteste de la compétence des laboratoires pour les seuls essais couverts par l'accréditation qui sont identifiés par le symbole :

RAPPORT D'ESSAI N° IT071711-7945 EN DATE DU 09/11/2017
RECHERCHE ET IDENTIFICATION D'AMIANTE SUR UN PRELEVEMENT DE MATERIAU

Ce rapport d'essai ne concerne que les échantillons soumis à l'analyse.

Client :

EXPERT HABITAT & INDUSTRIE INGENIERIE (COMPTE
MATERIAUX)
21 route d'Albert
62450 AVESNES LES BAPAUME

Prélèvement :

Commande ITGA : IT0717-105877
Echantillon ITGA : IT071711-7945
Reçu au laboratoire le : 06/11/2017

Réf. Client :

Commande	67LAH0603-01
Dossier client	67LAH0603-01 - 46 RUE LAVOISIER- APT 603 77000 MELLUN
Echantillon	67LAH0603P008 / LOGEMENTS COLLECTIFS - - - / Séjour Mur B Enduit Peinture béton
Description ITGA	Matériau gris en faible quantité en vrac / Enduit plâtreux blanc en vrac / Peinture en faible quantité

Préparation :

Effectuée de façon à être représentative de l'échantillon

- pour une analyse au Microscope Electronique à Transmission Analytique (META) : broyage mécanique, récupération de poussières sur grille de microscope électronique (méthode interne IT 085 ou IT 286)

Technique Analytique :

- Microscope Electronique à Transmission Analytique (parties pertinentes de la norme NF X 43-050)

Résultat :

Fraction Analysée	Technique analytique et date d'analyse	Résultat	Type d'amiante	Nb de préparations
▶ Matériau gris en faible quantité en vrac non séparable + enduit plâtreux blanc en vrac + peinture en faible quantité non séparable	META le 08/11/2017	Amiante non détecté	---	1

Validé par : Fabien BEILLONET - Analyste

La reproduction de ce rapport d'essai n'est autorisée que sous la forme intégrale ; ce rapport ne doit pas être reproduit partiellement sans l'approbation du laboratoire. Sur demande particulière et écrits du client, les échantillons sont conservés pendant 2 ans.

DTA 164 rev 12

Page 1 / 1



Parc Edonia - Bât. R - Rue de la Terre Adélie - CS n° 66862
35768 SAINT-GREGOIRE CEDEX
Tél : 02.99.35.41.41
Fax : 02.99.35.41.42
www.itga.fr

Accréditation n° 1-5967
Liste des sites et portées
disponibles sur www.cofrac.fr



L'accréditation du COFRAC atteste de la compétence des laboratoires pour les seuls essais couverts par l'accréditation qui sont identifiés par le symbole :

RAPPORT D'ESSAI N° IT071711-7946 EN DATE DU 09/11/2017
RECHERCHE ET IDENTIFICATION D'AMIANTE SUR UN PRELEVEMENT DE MATERIAU

Ce rapport d'essai ne concerne que les échantillons soumis à l'analyse.

Client :

EXPERT HABITAT & INDUSTRIE INGENIERIE (COMPTE
MATERIAUX)
21 route d'Albert
62450 AVESNES LES BAPAUME

Prélèvement :

Commande ITGA : IT0717-105877
Echantillon ITGA : IT071711-7946
Reçu au laboratoire le : 06/11/2017

Réf. Client :

Commande	67LAH0603-01
Dossier client	67LAH0603-01 - 46 RUE LAVOISIER- APT 603 77000 MELLUN
Echantillon	67LAH0603P009 / LOGEMENTS COLLECTIFS - - - / Cuisine Plafond Enduit Peinture béton
Description ITGA	Enduit plâtreux blanc en vrac / Peintures multiples

Préparation :

Effectuée de façon à être représentative de l'échantillon

- pour une analyse au Microscope Electronique à Transmission Analytique (META) : broyage mécanique, récupération de poussières sur grille de microscope électronique (méthode interne IT 085 ou IT 286)

Technique Analytique :

- Microscope Electronique à Transmission Analytique (parties pertinentes de la norme NF X 43-050)

Résultat :

Fraction Analysée	Technique analytique et date d'analyse	Résultat	Type d'amiante	Nb de préparations
▶ Enduit plâtreux blanc en vrac + peintures multiples non séparable	META le 08/11/2017	Amiante non détecté	---	1

Validé par : Fabien BEILLONET - Analyste

La reproduction de ce rapport d'essai n'est autorisée que sous la forme intégrale ; ce rapport ne doit pas être reproduit partiellement sans l'approbation du laboratoire. Sur demande particulière et écrits du client, les échantillons sont conservés pendant 2 ans.

DTA 164 rev 12

Page 1 / 1

ATTESTATION(S)



ALLIANZ IARD
Direction Opérations Entreprises
Case courriel 8 10 33
5C Esplanade Charles de Gaulle
33081 BORDEAUX CEDEX

ALLIANZ RESPONSABILITE CIVILE DES ENTREPRISES DE SERVICE

La société ALLIANZ IARD certifie que :

EXPERT HABITAT INGENIERIE
21 ROUTE D ALBERT
62450 AVESNES LES BAPAUME

Est titulaire d'une police d'assurance Responsabilité civile Activités de services N°55897385 qui a pris effet le 01/01/2017.

Ce contrat, a pour objet de :

- Satisfaire aux obligations édictées par l'ordonnance n°2005 - 655 du 8 juin 2005 et son décret d'application n°2006 - 1114 du 5 septembre 2006, codifié aux articles R212-4 et L271-4 à L271-6 du code de la construction et de l'habitation, ainsi que ses textes subéquents ;
- Garantir l'assuré contre les conséquences pécuniaires de la responsabilité civile qu'il peut encourir à l'égard des tiers du fait de ses activités professionnelles déclarées aux Dispositions Particulières à savoir :
 - Le constat des Risques d'exposition au plomb
 - Diagnostic Performance Energétique (DPE)
 - Repérage d'amiante avant transaction, contrôle périodique amiante
 - Repérage d'amiante avant / après travaux et démolition
 - Dossier technique amiante
 - Repérage d'amiante sur surfaces bitumées ou enrobées
 - Diagnostic amiante parties privatives
 - Repérage de plomb avant / après travaux et démolition
 - Présence de termites et autres insectes xylophages

Le montant de la garantie Responsabilité Civile Professionnelle est de 1 300 000,00 € par sinistre et 1 500 000,00 € par année.

Le présent document, établi par ALLIANZ, est valable jusqu'au 31/12/2017 sous réserve du paiement des cotisations. Il a pour objet d'attester l'existence d'un contrat. Il ne constitue toutefois pas une présomption d'application des garanties et ne peut engager ALLIANZ au-delà des clauses, conditions et limites du contrat auquel il se réfère. Les exceptions de garantie opposables au souscripteur le sont également aux bénéficiaires de l'indemnité (résiliation, nullité, règle proportionnelle, exclusions, déchéances, ...).

Toute adjonction autre que le cachet et la signature du représentant de la Société est réputée non écrite.

Fait à Bordeaux, le 19/12/2016

Pour la compagnie

Allianz IARD
Direction Opérations Entreprises
5C Esplanade Charles de Gaulle
33081 BORDEAUX CEDEX

CERTIFICAT DE COMPETENCES

CERTIFICATION DE DIAGNOSTIQUEUR IMMOBILIER



Décerné à :

Monsieur ZINEBI Mustapha sous le numéro : **C009-SE03-2017**

DOMAINE (S) CONCERNE (S)	VALIDITE
DIAGNOSTIC DE PERFORMANCE ENERGETIQUE (SANS MENTION)	Du 28/04/2017 Au 27/04/2022
DIAGNOSTIC DE L'ETAT DES INSTALLATIONS INTERIEURES DE GAZ	Du 28/04/2017 Au 27/04/2022
DIAGNOSTIC DE L'ETAT DES INSTALLATIONS ELECTRIQUES DES IMMEUBLES A USAGE D'HABITATION	Du 20/04/2017 AU 19/04/2022
DIAGNOSTIC CONSTAT DES RISQUES D'EXPOSITION AU PLOMB	Du 27/03/2017 Au 26/03/2022
DIAGNOSTIC DE REPERAGE DES MATERIAUX ET PRODUITS CONTENANT DE L'AMIANTE DANS LES IMMEUBLES BATIS (SANS MENTION)	Du 27/03/2017 Au 26/03/2022
DIAGNOSTIC ETAT DU BATIMENT RELATIF A LA PRESENCE DE TERMITES (METROPOLE)	Du 04/06/2017 Au 03/06/2022

Les compétences répondent aux exigences définies en vertu du code de la construction et de l'habitation (art. L.271-4 et suivants, R.271-1 et suivants ainsi que leurs arrêtés d'application*) pour les diagnostics réglementaires. La preuve de conformité a été apportée par l'évaluation certifiée. Ce certificat est valable à condition que les résultats des divers audits de surveillance soient pleinement satisfaisants.

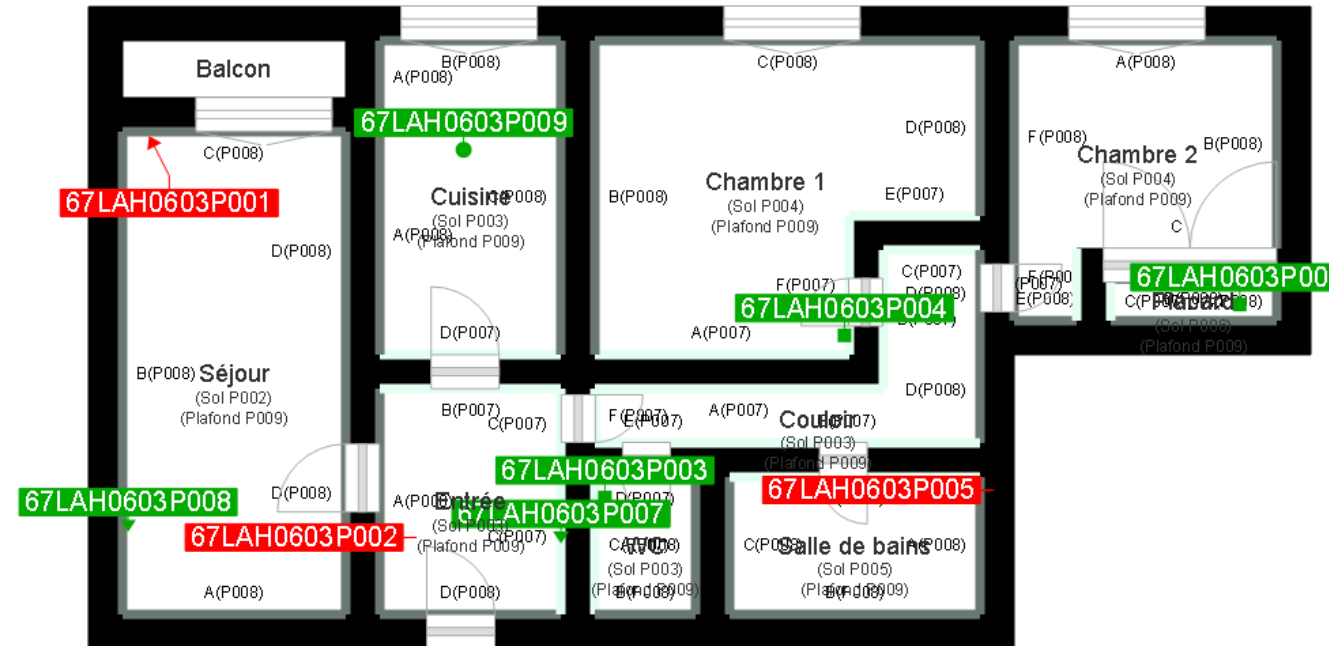
* Arrêté du 21 novembre 2008 définissant les critères de certification des compétences des personnes physiques opérateurs des constats de risque d'exposition au plomb ou agréées pour réaliser des diagnostics plomb dans les immeubles d'habitation et les critères d'accréditation des organismes de certification modifié par l'arrêté du 7 décembre 2011
 * Arrêté du 26 juillet 2016 définissant les critères de certification des compétences des personnes physiques opérateurs de repérages, d'évaluation périodique de l'état de conservation des matériaux et produits contenant de l'amiante, et d'examen visuel après brisage dans les immeubles bâtis et les critères d'accréditation des organismes de certification. Arrêté du 30 octobre 2009 définissant les critères de certification des compétences des personnes physiques réalisant l'état relatif à la présence de termites dans le bâtiment et les critères d'accréditation des organismes de certification modifié par les arrêtés des 14 décembre 2009 et du 7 décembre 2011 ; Arrêté du 10 octobre 2009 définissant les critères de certification des compétences des personnes physiques réalisant le diagnostic de performance énergétique ou l'attestation de prise en compte de la réglementation thermique et les critères d'accréditation des organismes de certification modifié par les arrêtés des 02 décembre 2009 et du 13 décembre 2011 ; Arrêté du 01 avril 2007 définissant les critères de certification des compétences des personnes physiques réalisant l'état de finalisation intérieure de gaz et les critères d'accréditation des organismes de certification modifié par les arrêtés des 15 décembre 2009 et 15 décembre 2011 ; Arrêté du 10 août 2015 définissant les critères de certification des compétences des personnes physiques réalisant l'état de finalisation intérieure d'électrode et les critères d'accréditation des organismes de certification modifié par les arrêtés des 10 décembre 2009 et 2 décembre 2011.

Délivré à Thionville, le 04/06/2017
 Pour QUALIT'COMPETENCES
 Larouz Soufian, Responsable Technique



Saint Honoré Audit et sa marque Qualit'Compétences est accrédité sous le numéro 4-0569 Portée disponible sur www.cofrac.fr

QUALIT'COMPETENCES 16, rue Villars - 57 100 THIONVILLE
 Tél : 05 81 10 04 61 - Fax : 03 82 83 38 07 - mail : contact@qualit-competences.com
 SARL au capital de 7500 Euros - RCS de Thionville T1 788 973 543 - N° de gestion 2015 B 12 - Code NAF : 8559A



	Murs périphériques / Plaques de plâtre
	Murs Bois
	Murs Brique
	Murs Béton brut
	Cloisons Plaques de plâtre
	Murs carreaux de plâtre
	Murs Béton / Enduit
	Murs porteurs et/ou mur de refend / Plaques de plâtre
	Murs périphériques / Doublage (plaque de plâtre + isolant)
	Torchis
	Murs Amiantés
	Murs Brique / Enduit
	Murs Brique plâtrière

- Prélèvements de sol amiantés
- Prélèvements de sol non amiantés
- Prélèvements de plafonds amiantés
- Prélèvements de plafonds non amiantés
- Prélèvements de murs amiantés
- Prélèvements de murs non amiantés
- Autres types de prélèvements amiantés
- Autres types de prélèvements non amiantés